

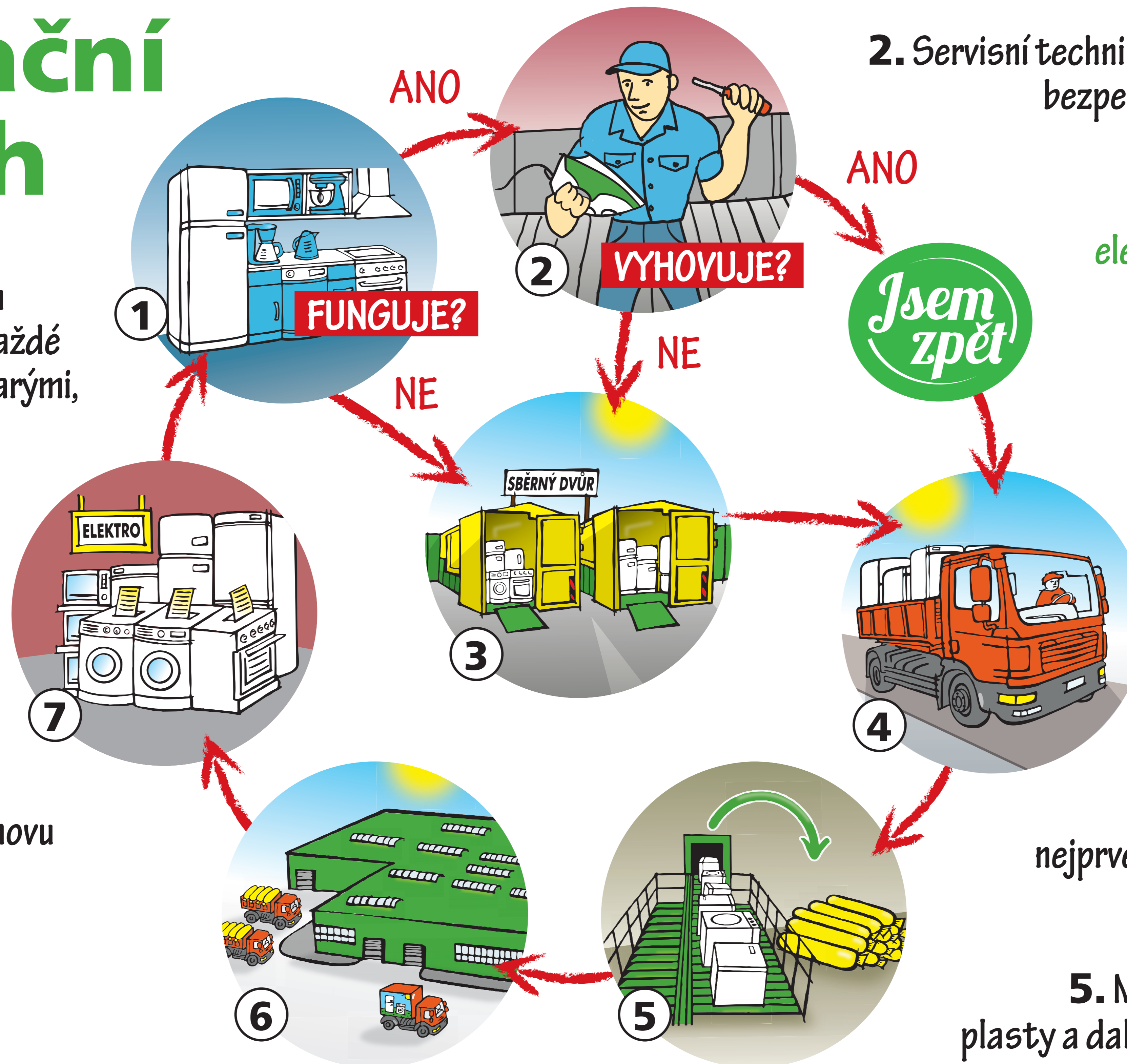
Životní prostředí – náš společný zájem

Recyklační koloběh

1. Elektrospotřebiče jsou nezbytnými pomocníky v každé domácnosti. Kam ale se starými, když si pořídíme nové?

7. Nové spotřebiče jsou tak znovu připraveny pro každou domácnost.

6. Získané materiály se znovu použijí k další výrobě.



2. Servisní technik prověří, zda spotřebič splňuje bezpečnostní a technické požadavky.

JSEM ZPĚT: Prověřený elektrospotřebič dostává druhou šanci a je předán potřebným.
www.jsemzpet.cz

3. Vysloužilé spotřebiče můžeme ZDARMA odevzdat do sběrného dvora nebo v každé větší prodejně elektra.

4. Vysloužilé spotřebiče se sváží k recyklaci, kde jsou nejprve odstraněny nebezpečné látky.

5. Moderní stroje pak oddělí kovy, plasty a další materiály k dalšímu využití.